



SOLA FLYKLUBB

TEKNISK INFO 02/2014

TEMA: Bruk av stikkelås/balanserorslås

I disse forblåste tider er det nødvendig og sikre at rorene på våre fly som står parkert ute ikke får lov til å blafre i vinden. Derfor har klubben gått til innkjøp av balanserorslåser (2 stk til hvert fly). Disse låsene er enkle og bruke og skal benyttes hver gang fly parkeres ute over natten. Det pålegges derfor at den siste som har benyttet flyet setter på balanserorslåser og stikkelås før flyet forlattes. Balanserorslåsene oppbevares i hvert fly i sorte poser, en til hver lås når de ikke er i bruk og under flyving (de skal ikke ligge rundt å slenge!).



Balanserorlås



Balanserorlås montert på vingen



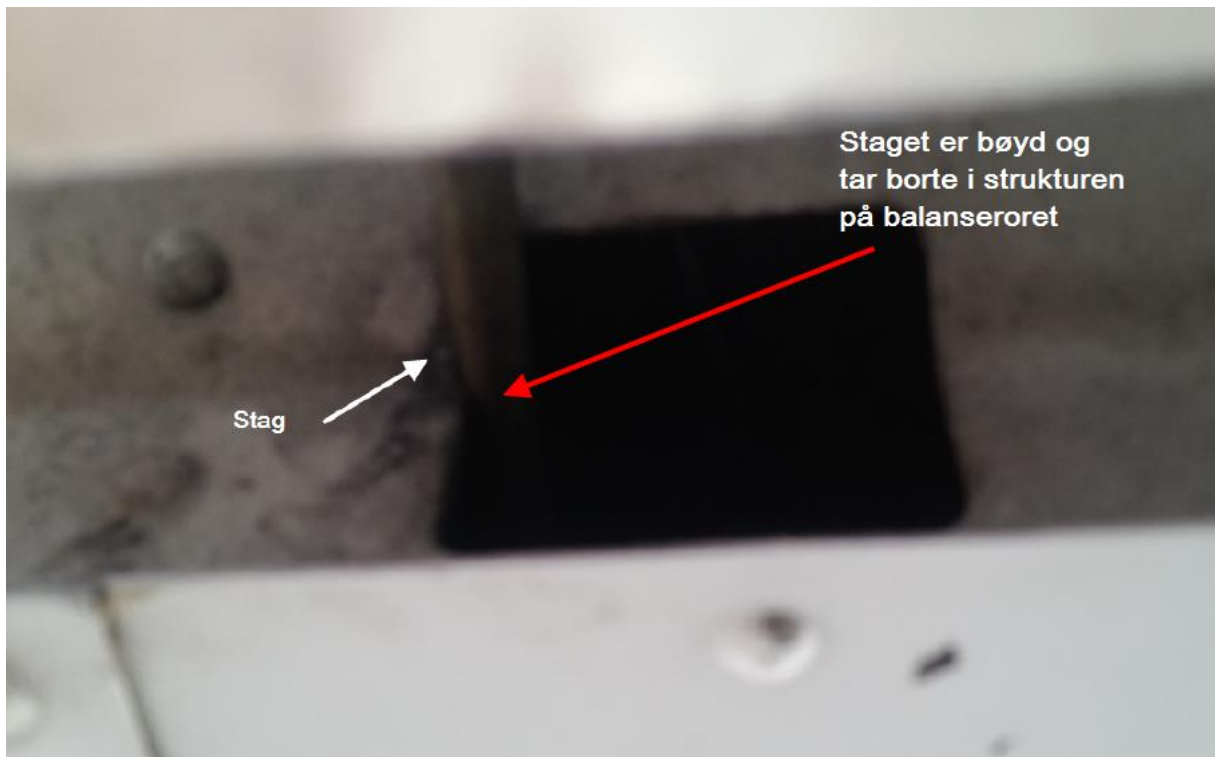


Stikkelås

I tillegg til balanserorlås skal stikkelås benyttes hver gang flyene er parkert. LN-NFJ, LN-DAG og LN-FTD har Cessna produserte stikkelåser. Til LN-ASP har jeg lagd denne:



LN-ASP er for tiden groundet på grunn av et bøyd balanserorsstag på venstre side. Dette ble oppdaget under pre-flight. Det var var et våkent pilotøye som så at noe var galt:



Vi vet ikke hvordan dette staget er bøyd. Vi er heller ikke sikre på hvor gammel denne skaden er.

Uansett gammel eller ny skade på LN-ASP:

Alle klubbens medlemmer som flyr våre fly SKAL sørge for at rorlåser er montert før flyet forlates etter flight.

PITOTCOVER

I tillegg til rorlåser har vi også kjøpt dette utstyret,



Et cover til hvert fly og som skal benyttes hver gang flyet parkeres etter avsluttet flyving. Det skal også oppbevares i flyet når det ikke er i bruk. NB husk å følge teksten på det røde flagget før du forsøker og ta av:

HAVE A SAFE FLIGHT !!

Med vennlig hilsen
Per Ingar Mortensen/Tekn.leder/SFK

PIM/27/11/2014